

Professionelle Sattelanalyse

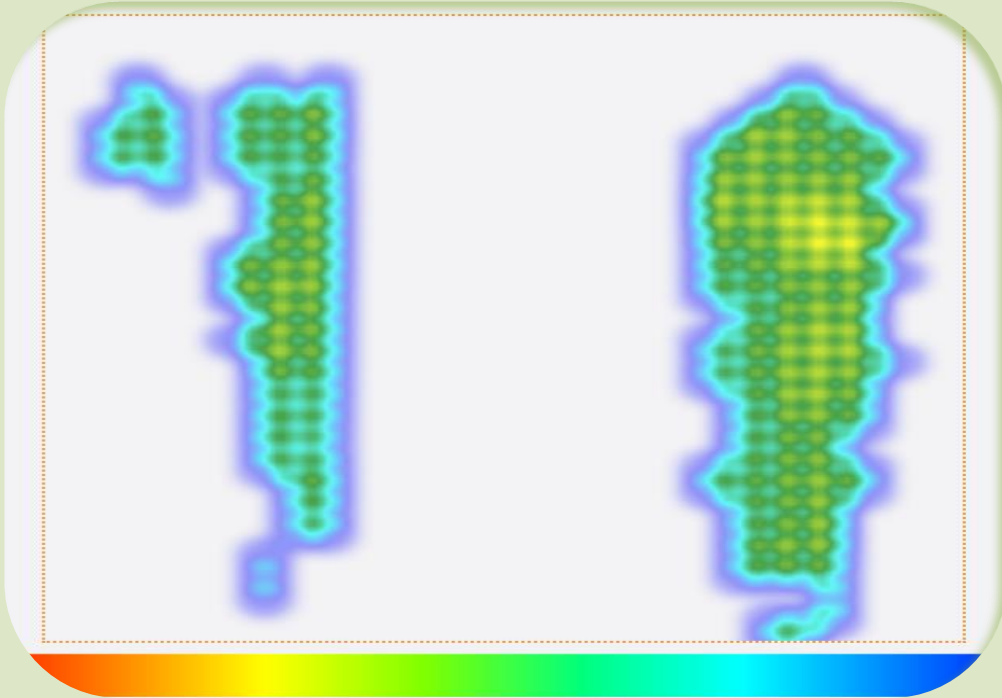
Ablauf der Analyse



- In der markenunabhängigen Sattelanalyse untersuche ich die Passform des Sattels ausführlich mit einem **100-Punkte-Plan**
- Dazu werden Sie, Ihr Pferd und Ihr Sattel vor Ort in Ihrem Stall vermessen, die Passform **im Stand und in der Bewegung** begutachtet und Lösungen zu einer bestehenden Passformproblematik erarbeitet
- Dabei ist es mir wichtig, Sie bei der Beratung **aktiv mit einzubinden**, damit Sie auch unabhängig von meinem Besuch ein Gespür dafür bekommen, worauf bei der Sattelpassform zu achten ist
- Zum Ende der Sattelanalyse erhalten Sie das **Analyseprotokoll** mit Lösungsvorschlägen für nötige Änderungsarbeiten

Professionelle Sattelanalyse

Computer-Druckmessung



- Als zusätzliche Passformkontrolle biete ich Ihnen außerdem die **Computer-Druckmessung** mit einer drucksensitiven Matte an, die unter den Sattel platziert wird
- Dieses state-of-the-art Tool gibt uns die Möglichkeit **„zu sehen, was Ihr Pferd unter dem Sattel fühlt“**
- Druckspitzen und Passungenauigkeiten werden **objektiv** erfasst und visualisiert
- Das Ergebnis können wir uns direkt **vor Ort** ansehen und interpretieren
- Messungen vor und nach der Anpassung geben Gewissheit über den **Passform-Erfolg**

Professionelle Sattelanalyse

Nachkontrolle



- Um einen nachhaltigen Erfolg der Sattelanalyse zu gewährleisten, sind regelmäßige **Nachkontrollen** der Passform sehr wichtig
- Bei Benutzung des Sattels **setzt sich die Füllung der Kissen**, je nach Schiefe von Pferd und Reiter leider nicht immer gleichmäßig - und auch das **Gebäude des Pferdes** kann sich je nach Jahreszeit oder Trainingszustand ändern
- Eine **Nachpolsterung oder Veränderung der Kammerweite** kann die optimale Passform wieder herstellen und Satteldruck vorbeugen
- Je nach Reitintensität und Veränderung der Körperform Ihres Pferdes empfehle ich deswegen regelmäßige Sattelkontrollen nach etwa **6 Monaten**