

Professionelle Sattelanalyse

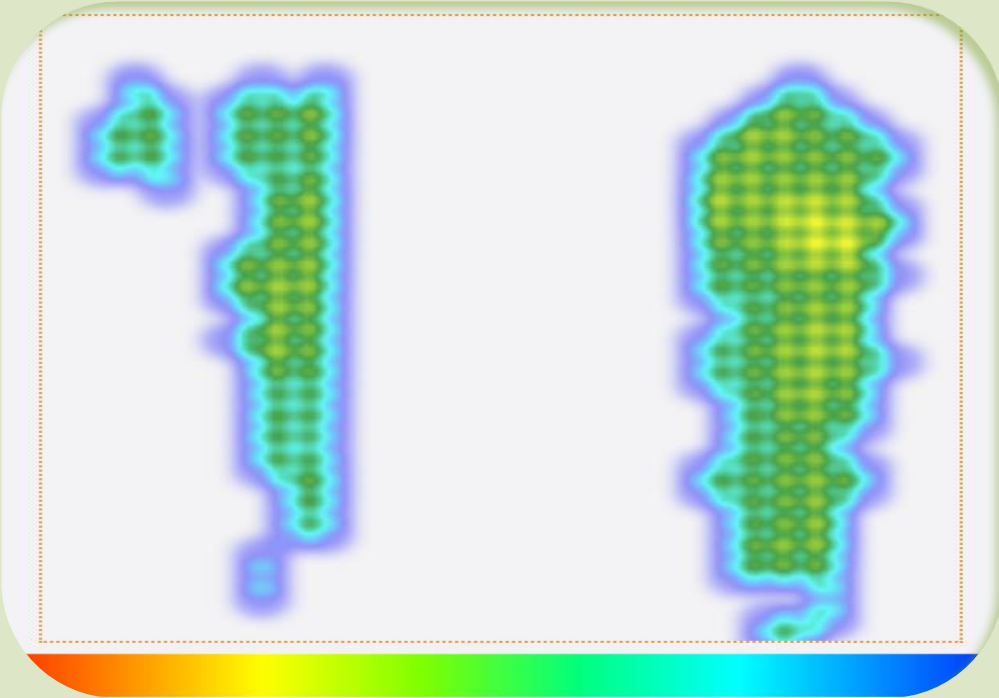
Ablauf der Analyse



- In der markenunabhängigen Sattelanalyse untersuche ich die Passform des Sattels ausführlich mit einem **100-Punkte-Plan**
- Dazu werden Sie, Ihr Pferd und Ihr Sattel vor Ort in Ihrem Stall vermessen, die Passform **im Stand und in der Bewegung** begutachtet und Lösungen zu einer bestehenden Passformproblematik erarbeitet
- Dabei ist es mir wichtig, Sie bei der Beratung **aktiv mit einzubinden**, damit Sie auch unabhängig von meinem Besuch ein Gespür dafür bekommen, worauf bei der Sattelpassform zu achten ist
- Zum Ende der Sattelanalyse erhalten Sie das **Analyseprotokoll** mit Lösungsvorschlägen für nötige **Änderungsarbeiten**

Professionelle Sattelanalyse

Computer-Druckmessung



- Als zusätzliche Passformkontrolle biete ich Ihnen außerdem die **Computer-Druckmessung** mit einer drucksensitiven Matte an, die unter den Sattel platziert wird
- Dieses state-of-the-art Tool gibt uns die Möglichkeit „zu sehen, was Ihr Pferd unter dem Sattel fühlt“
- Druckspitzen und Passungenauigkeiten werden **objektiv** erfasst und visualisiert
- Das Ergebnis können wir uns direkt **vor Ort** ansehen und interpretieren
- Messungen vor und nach der Anpassung geben Gewissheit über den **Passform-Erfolg**

Professionelle Sattelanalyse

Nachkontrolle



- Um einen nachhaltigen Erfolg der Sattelanalyse zu gewährleisten, sind regelmäßige **Nachkontrollen** der Passform sehr wichtig
- Bei Benutzung des Sattels **setzt sich die Füllung der Kissen**, je nach Schiefe von Pferd und Reiter leider nicht immer gleichmäßig - und auch das **Gebäude des Pferdes** kann sich je nach Jahreszeit oder Trainingszustand ändern
- Eine **Nachpolsterung oder Veränderung der Kammerweite** kann die optimale Passform wieder herstellen und Satteldruck vorbeugen
- Je nach Reitintensität und Veränderung der Körperform Ihres Pferdes empfehle ich deswegen regelmäßige Sattelkontrollen nach etwa **6 Monaten**

Sattelanpassung

Markenunabhängig



- Sollten **Änderungsarbeiten** an Ihrem Sattel nötig und möglich sein, erledige ich dies gerne für Sie
- Einige Arbeiten kann ich direkt bei Ihnen **im Stall** vornehmen, für andere Arbeiten nehme ich den Sattel in meine **Werkstatt** mit
- Um sicherzustellen, dass die Satteländerungen ihrem Pferd auch wirklich passen, liefere ich den Sattel nach Abschluss der Arbeiten persönlich aus und **überprüfe erneut die Passform**, auf Wunsch auch mit einer objektiven Computer-Druckmessung
- Ich bemühe mich um eine **zeitnahe** Wieder-Auslieferung meist schon innerhalb einer Woche
- Nun steht einem **harmonischen Ritt** nichts mehr im Wege!

Sattelalternativen

Neusattelkauf



- Sollte sich herausstellen, dass Ihr Sattel einfach nicht auf Ihr Pferd passt oder eine Anpassung keinen Sinn macht, helfe ich Ihnen gerne dabei, eine **Alternative** zu finden
- Ich halte immer eine Auswahl **exklusiver Neusättel** zum Kauf für Sie bereit
- Alle meine Sättel sind jederzeit **anpassbar und pferdefreundlich**
- **Probereiten** der Sättel ist bei mir natürlich selbstverständlich
- Zu jedem Neusattelkauf gehört die **ausführliche Beratung** und die **individuelle Anpassung** auf Ihr Pferd dazu
- Eine erste **Nachkontrolle** des Neusattels nach ca. 3 Monaten ist sehr wichtig und natürlich im Kaufpreis inklusive

Sattelalternativen

Private Suche



- Alternativ erstelle ich Ihnen gerne eine **Liste** mit möglichen Sattelvorschlägen abgestimmt auf Sie und Ihr Pferd, wenn Sie privat auf die (Gebraucht-) Sattelsuche gehen möchten
- Im Verlauf der **Sattelsuche unterstütze** ich Sie gerne weiterhin und passe zum Schluss den neuen Gebrauchten an Ihr Pferd an
- Oder Sie entscheiden sich für einen **Neusattel** aus meinem **Sortiment** mit dem **Rundum-Sorglos-Service**